



XVI KONKURS GEOLOGICZNO-ŚRODOWISKOWY
„SKRZYDLATY EKSPERYMENT ZIEMI”
2015 r.



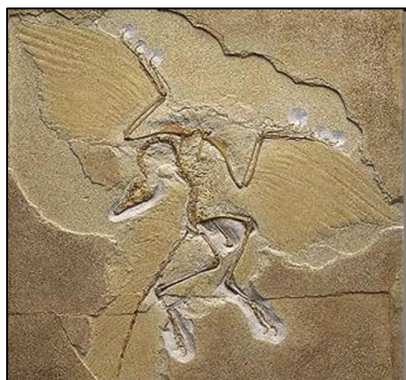
PÓŁFINAL REGIONALNY w SZCZECINIE

pytania konkursowe opracował: mgr Paweł Woźniak, mgr Justyna Relisko-Rybak

Imię i nazwisko:

Nazwa/nr szkoły w

1. Wszystko zaczęło się 154 lata temu. To właśnie wtedy, podczas eksploatacji wapieni, pracownicy jednego z kamieniołomów znaleźli dziwną skamieniałość... Świat ujrzał archeopteryksa – kręgowca łączącego w swojej budowie zarówno cechy gadów (np. uzębienie, pazury), jak i ptaków (pióra). W jakim państwie dokonano tego odkrycia? Podkreśl prawidłową odpowiedź:



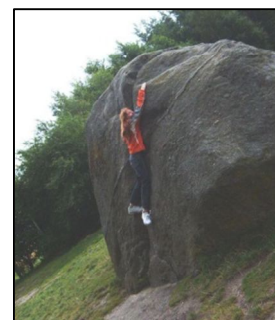
- w Austrii
- we Francji
- w Szwajcarii
- w Niemczech

2. Które z wymienionych poniżej skał należą do grupy **skał metamorficznych**? Podkreśl wybrane przykłady.

marmur granit gnejs gabra gips łupki krystaliczne kwarcyt

3. Osiągające czasami pokaźne rozmiary głązy narzutowe (narzutniaki, eratyki – z łac. *errare*, czyli błędzić), to fragmenty litej skały które przywędrowały do Polski dzięki (podkreśl prawidłową odpowiedź):

- niszczącej działalności lodowca
- akumulacyjnej działalności lodowca
- akumulacyjnej działalności rzek
- niszczącej działalności rzek



4. Wymień w kolejności (od najstarszego do najmłodszego) okresy geologiczne w **erze mezozoicznej**:

.....

5. Meander, to fragment koryta rzeki o kształcie przypominającym pętlę lub łuk. Procesem odpowiedzialnym za jego powstanie jest (**podkreśl prawidłową odpowiedź**):

akumulacja erozja denna erozja boczna abrazja

6. Kamienie szlachetne to minerały odznaczające się wyjątkowym pięknem i rzadkością a zarazem na ścieranie podczas wieloletniego noszenia w charakterze biżuterii. **Do podanych w tabeli nazw kamieni szlachetnych dopasuj odpowiedni kolor.**

czerwony najczęściej bezbarwny niebieski zielony

KAMIEŃ SZLACHETNY	KOLOR
Diamant	
Szmaragd	
Szafir	
Rubin	

7. Przystosowanie organizmów do lotu wymagało przede wszystkim czasu i przeprowadzenia istotnych zmian w budowie ciała, a w szczególności wytworzenia skrzydeł! Wypisanych poniżej „pradawnych lotników” dopasuj do odpowiednich skrzydeł, które umożliwiły im podbój przestworzy:

archeopteryks (praptak), pterodaktyl (gad latający), paleochiropteryks (nietoperz).



A: B: C:

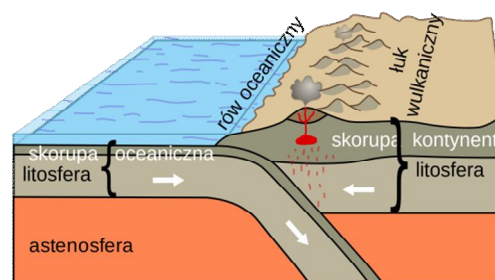
8. Wymienione poniżej nazwy okresów geologicznych wpisz w odpowiednie miejsca w tabelce:

sylur, dewon, karbon, perm.

KRÓTKI OPIS WYDARZENIA Z DZIEJÓW ZIEMI	NAZWA OKRESU
Na ląd wychodzą pierwsze kręgowce! Ich tropy, całkiem niedawno, znaleziono na obszarze Gór Świętokrzyskich.	
Pierwsze organizmy rozpostarły swoje skrzydła i wzbiły się w powietrze!	
Lądy zostały podbite przez rośliny!	
Uformowały się złoża soli kamiennej, które eksploatuje obecnie w Kłodawie.	

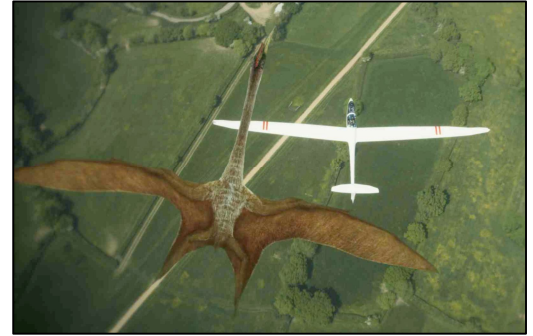
9. W obrębie litosfery wyróżnia się skorupę kontynentalną i skorupę oceaniczną. **Z jakich skał są zbudowane?**

- skorupa kontynentalna -
.....
- skorupa oceaniczna -
.....

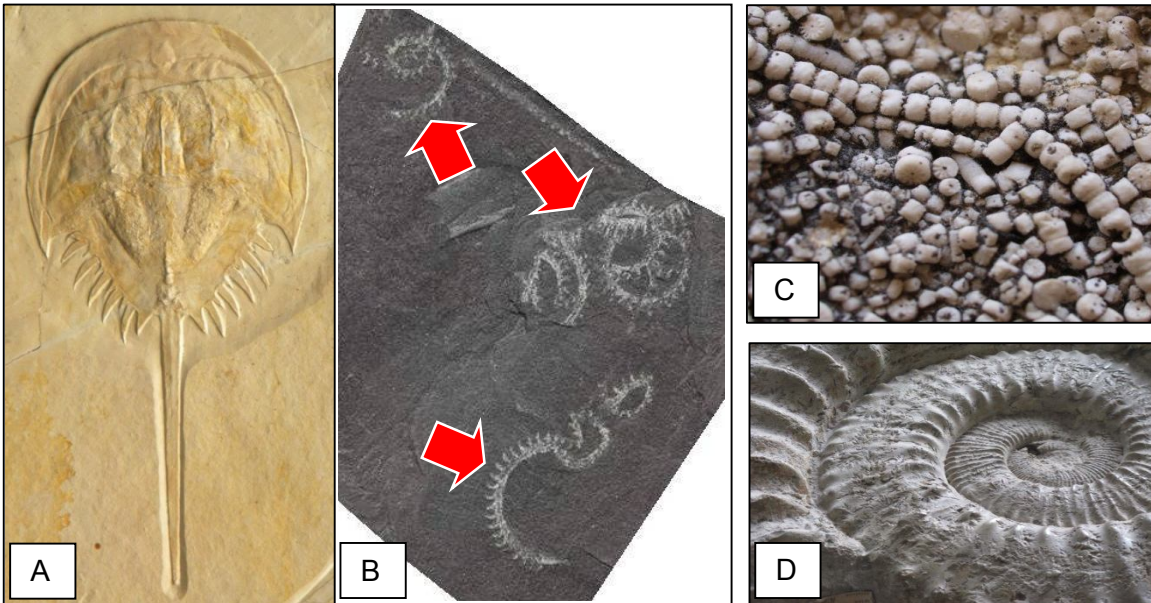


10. W roku 1975 opisany został przez Douglasa Lawsona olbrzymi gad latający, którego szczątki znaleziono w późnokredowych osadach lądowych w Teksasie (a w roku 2015 opisali go również uczestnicy konkursu). Na ich podstawie Lawson oszacował rozpiętość skrzydeł zwierzęcia na około 15,5 m. Jak nazywa się ten gigant? Podkreśl prawidłową odpowiedź):

- *Gigantosaurus*
- *Dimorphodon*
- *Quetzalcoatlus*
- *Pteranodon*



11. **Pytanie trudne.** Podaj nazwy (spolszczone) zamieszczonych poniżej skamieniałości:



A: B:
 C: D:

12. Wymienione poniżej skały wpisz w odpowiednie miejsca w tabelce:

bazalt dioryt andezyt porfir gabro granit rapakiwi

SKAŁY		PRZYKŁAD
MAGMOWE	WYLEWNE	
	GŁĘBINOWE	

13. Oblicze naszej planety rzeźbione jest od wielu, wielu lat. Wpływ na to ma szereg procesów geologicznych zarówno te zachodzące wewnątrz jak i na zewnątrz Ziemi. Wśród czynników modelujących rzeźbę terenu znajdziemy wiatr, lodowce, lądolody, rzeki, wodę morską czy mróz.

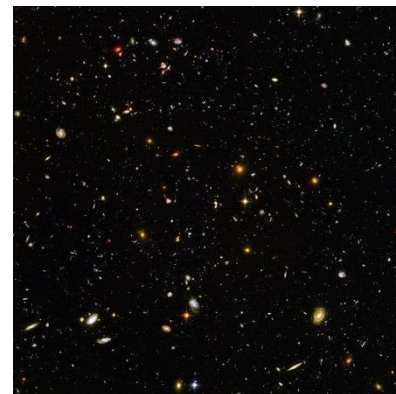
Do umieszczonych poniżej zdjęć charakterystycznych form rzeźby terenu dopisz **ich nazwę i czynnik który je kształtuje** (w pierwszym wierszu podany został **przykład wydmy** i czynnika kształtującego **wiatru**)

	FORMA	CZYNNIK
	Wydma	Wiatr
		
		
		
		

14. W granicie, pospolitej skale magmowej, jeden z minerałów wyróżnia się czarną barwą, niewielką twardością i charakterystyczną znakomitą łupliwością powodującą, że kryształy rozpadają się na cienkie blaszki.

Podaj jego nazwę:.....

15. **Galaktyka.....** Ogromne skupisko gwiazd we **Wszechświecie.....**
 Astronomowie sami nie wiedzą ile ich jest.
 Teleskop Hubble'a w latach 2003-2004 zarejestrował – na obszarze zajmującym mniej niż jedną dziesiątą milionowej powierzchni nieba - setki miliardów galaktyk!!!!!!
 Niewyobrażalna liczba.... A jedną z nich jest nasza Galaktyka!



Podaj jej nazwę:.....

Podaj nazwy planet w Układzie Słonecznym (w kolejności od najbliższej położonych Słońca do najdalszych):

.....

16. Złoża to naturalne nagromadzenia kopalin w obrębie skorupy ziemskiej powstałe w wyniku różnorodnych procesów geologicznych. Polska jest miejscem gdzie prowadzona była, i w dalszym ciągu jest, eksploatacja szeregu kopalin.

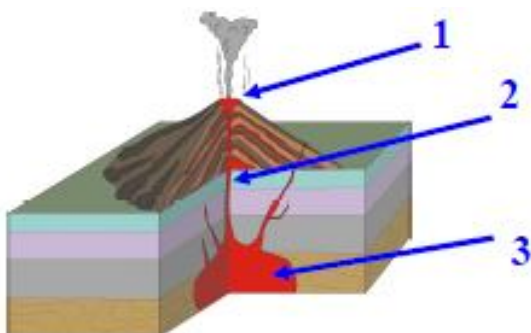


Dopasuj nazwy miejscowości do występujących w nich kopalin.

*Olkusz Lubin Turoszów Sosnowiec Tarnobrzeg
 Inowrocław Lwówek Śląski*


NAZWA KRUSZCU, MINERAŁU, KOPALINY	MIEJSCOWOŚĆ
Złoto	
Galena	
Węgiel brunatny	
Halit	
Węgiel kamienny	
Miedź	
Siarka	

17. Podaj nazwy, wskazanych na schematycznym rysunku strzałkami, części wulkanu.



1.
2.
3.

18. Podaj nazwy przedstawionych poniżej minerałów:

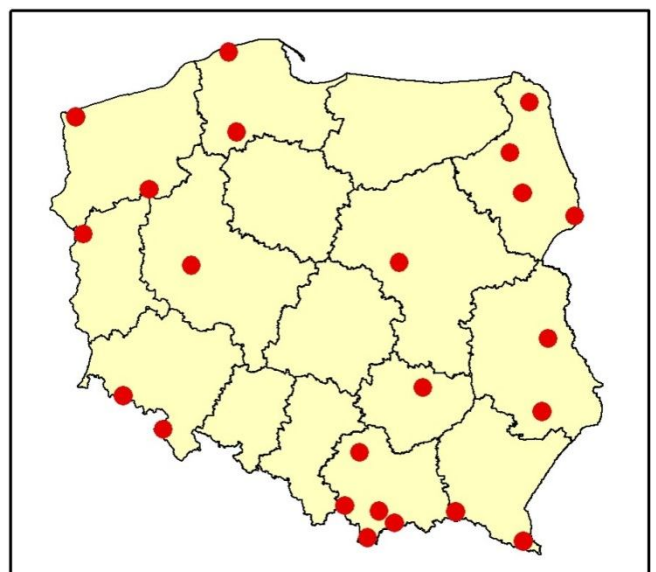
		
<p>Nazwa:.....</p>	<p>Nazwa:.....</p>	<p>Nazwa:.....</p>
		
<p>Nazwa:.....</p>	<p>Nazwa:.....</p>	<p>Nazwa:.....</p>

19. **Pytanie trudne:** Na mapce Polski znajdują się, zaznaczone czerwonymi kropkami lokalizacje Parków Narodowych (PN). W logach (symbolach) Parków z reguły występują zwierzęta lub rośliny charakterystyczne dla danego Parku.

W logach jedynie **trzech** PN pierwszoplanową rolę odgrywają obiekty geologiczne.

Spośród wymienionych poniżej PN **podkreśl i zaznacz na mapie odpowiednimi numerkami** te, w których logach znajduje się obiekt geologiczny.

1. PN Gór Stołowych
2. Drawieński PN
3. Woliński PN
4. Karkonoski PN
5. Ojcowski PN
6. Pieniński PN



20. Nie tylko dinozaury były gigantami. Naturalne twory przyrody (góry, rzeki, jaskinie itp.) też osiągają pokaźne rozmiary. Podaj nazwy prawdziwych rekordzistów Ziemi!

- A. najgłębszy rów oceaniczny to:
- B. najdłuższa jaskinia na świecie to:
- C. największe jezioro na świecie to:
- D. najwyższy szczyt Tatr to:



Serdecznie dziękujemy za udział w konkursie!!!