

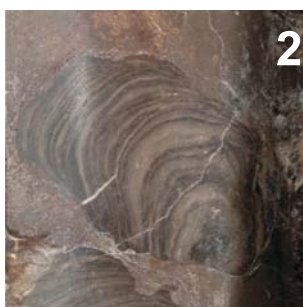
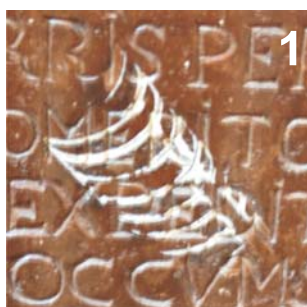
Przyporządkuj do zdjęć przedstawione niżej opisy skał oraz ich wiek, a także uporządkuj je kolejno od najmłodszych po najstarsze (wg przedstawionego wzoru).

**1** – jasnoszare zbite piaskowce kwarcytowe, **2** – żółtawe piaskowce drobnoziarniste, **3** – różowe piaskowce gruboziarniste i zlepieńcowate, **4** – wapień brązowawo-fioletowe, **5** – wapień jasnobeżowe, żółtawe, **6** – wapień czarne, **7** – alabastry biało-pomarańczowe, **8** – wapień czerwono-brązowe, **9** – zlepieńce.

**a** – dewon(1), **b** – dewon(2), **c** – kambryj, **d** – jura dolna, **e** – jura górna, **f** – neogen (miocen), **g** – ordowik, **h** – perm, **i** – trias.

- 1 –
- 2 –
- 3 –
- 4 –
- 5 – ***l – 9 – h***
- 6 –
- 7 –
- 8 –
- 9 –

Nazwij przedstawione niżej skamieniałości i przyporządkuj je do skał z zadania poprzedniego.



- 1 –
- 2 –
- 3 –