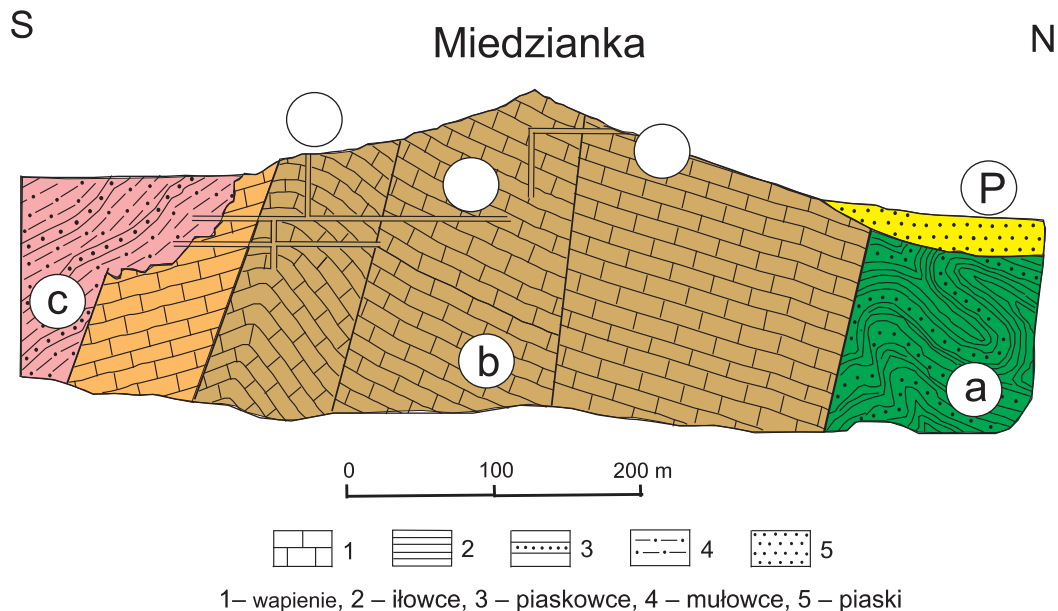


Poniższy rysunek przedstawia przekrój geologiczny oraz główne kompleksy skalne budujące Górę Miedziankę. Ukazuje on odmienny stopień zdeformowania różnowiekowych skał. Odształcenia tektoniczne powstały w czasie kilku faz ruchów orogenicznych.



1. Na przekroju geologicznym zaznaczono główne serie skalne (a, b, c) budujące Górę Miedziankę. Podaj wiek wyróżnionych serii skalnych.

- a.
- b.
- c.

2. W jakiej fazie ruchów tektonicznych zdeformowane zostały serie skalne (a, b, c) budujące Górę Miedziankę?

- a. w orogenezie
- b. w orogenezie
- c. w orogenezie

3. Z serii skalnych wchodzących w skład Góry Miedzianki (a, b, c), wypisz w kolejności: zdeformowane najsilniej, silnie i słabo.

- a. seria skalna zdeformowana
- b. seria skalna zdeformowana
- c. seria skalna zdeformowana

4. W masywie Miedzianki występują liczne podziemne wyrobiska. Jedne z nich były drążone poziomo, inne pionowo. Na przekroju geologicznym przez Górę Miedziankę, z lokalizacją wybranych wyrobisk, zaznacz chodnik (C), sztolnię (S) i szyb (Z).

5. Najmłodsze osady występujące na Miedziance reprezentowane są przez piaski czwartorzędowe (P.) leżące na skałach kambru i dewonu. W czasie których zlodowaceń powstały te osady: południowopolskich czy środkowopolskich?