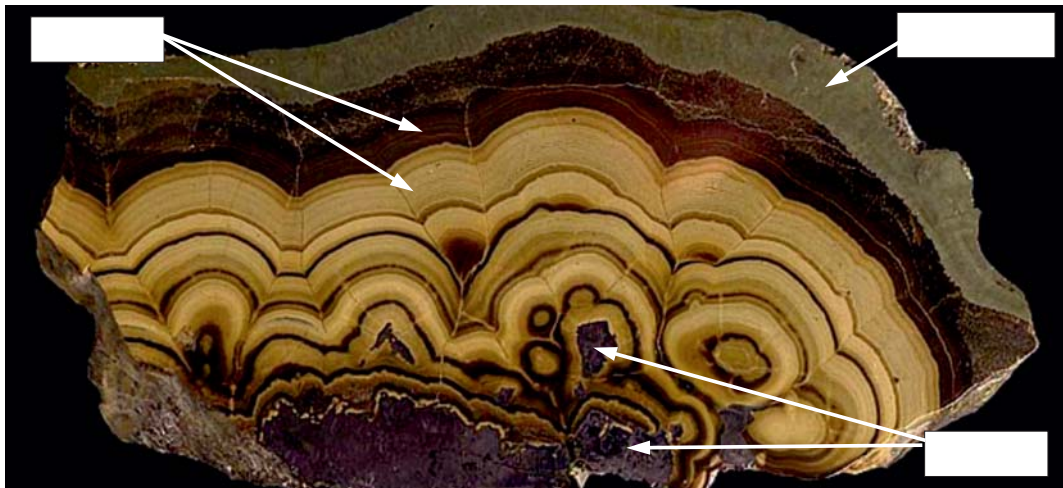


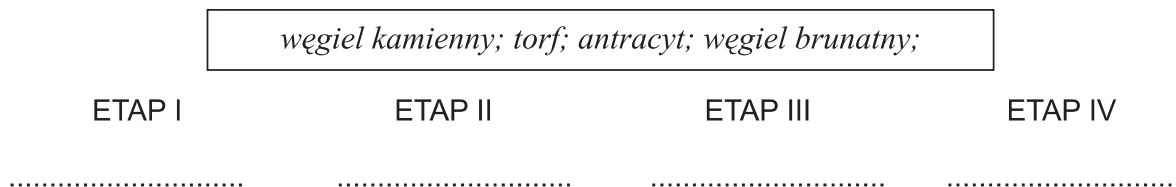
Zadania:

Blenda skorupowa, to najważniejsze źródło pozyskiwania cynku (zawiera około 67% Zn). Jej głównym składnikiem jest sfaleryt – ZnS, któremu zazwyczaj towarzyszą galena – PbS i markasyt – FeS₂. Oprócz znaczenia przemysłowego, kruszec ten należy do wyjątkowo atrakcyjnych kamieni kolekcjonerskich – szczególnie okazy pochodzące z Polski.

1. Rozpoznaj wymienione minerały na zamieszczonej poniżej fotografii blendy skorupowej z kopalni Pomorzany k. Olkusza. Ich nazwy – sfaleryt, galena, markasyt – wpisz w odpowiednie miejsca:



2. Wymienione poniżej nazwy dopisz do odpowiadającym im etapów powstawania węgla kamiennego:



3. Kiedy żyły przedstawione na rysunkach poniżej zwierzęta? Połącz je za pomocą linii z odpowiednią nazwą okresu geologicznego:

<p>Meganeura (praważka)</p>	<p>PLEJSTOCEN</p> <p>JURA</p> <p>KARBON</p> <p>KAMBR</p>	<p>Trylobit</p> <p>Mamut wielki</p>
<p>Amonit</p>		