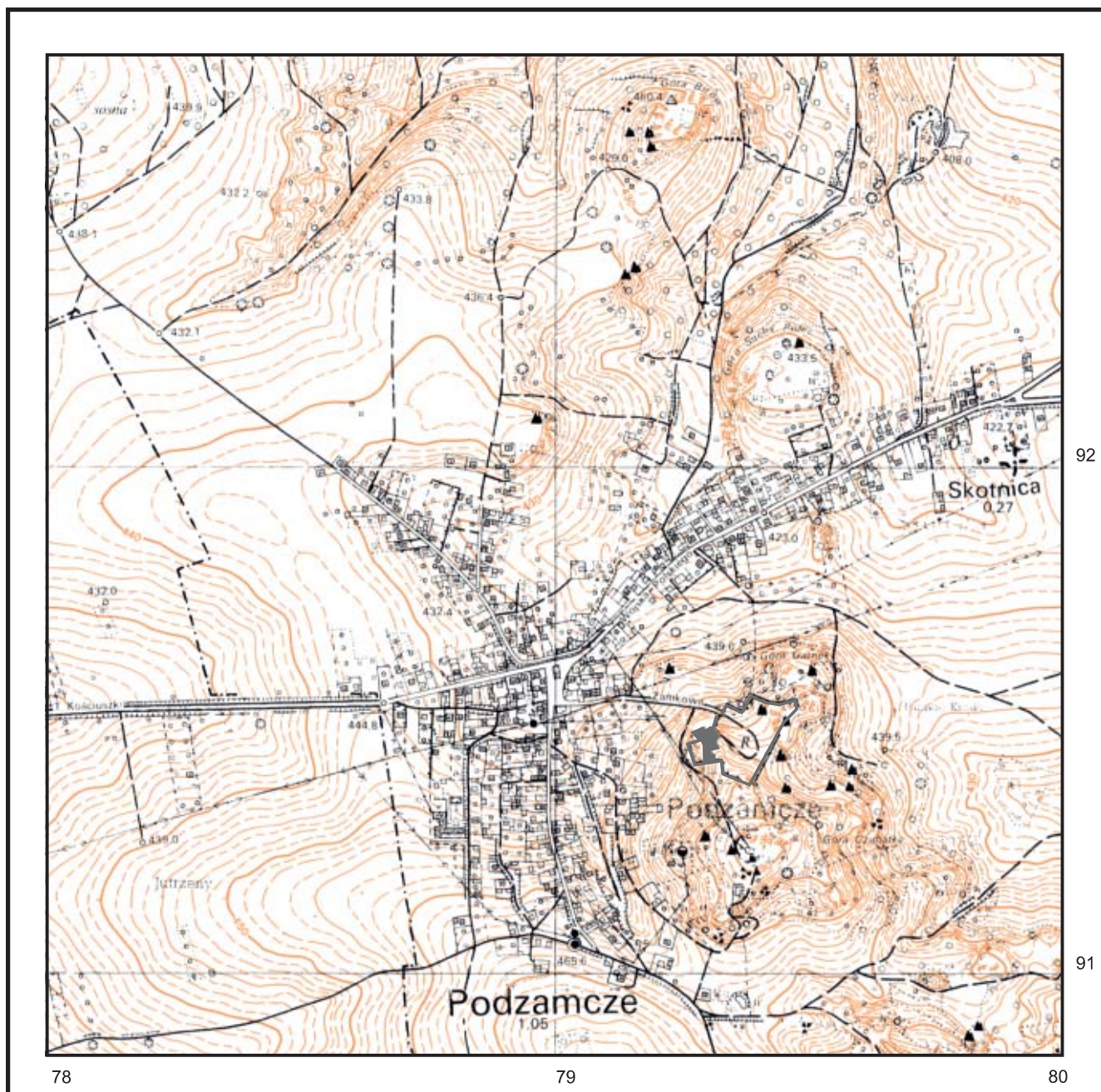


**Zadania:**

1. Na załączonej poniżej mapie topograficznej okolic Podzamcza zaznacz skałki zauważone z zamku.



2. Ustal chronologię wymienionych poniżej wydarzeń z geologicznej historii Wyżyny Krakowsko-Częstochowskiej:

- akumulacja eoliczna, rzeczna i wodnolodowcowa
- rozwój procesów krasowych
- sedymentacja osadów węglanowych i ich diagenaza
- zwiększona aktywność tektoniczna