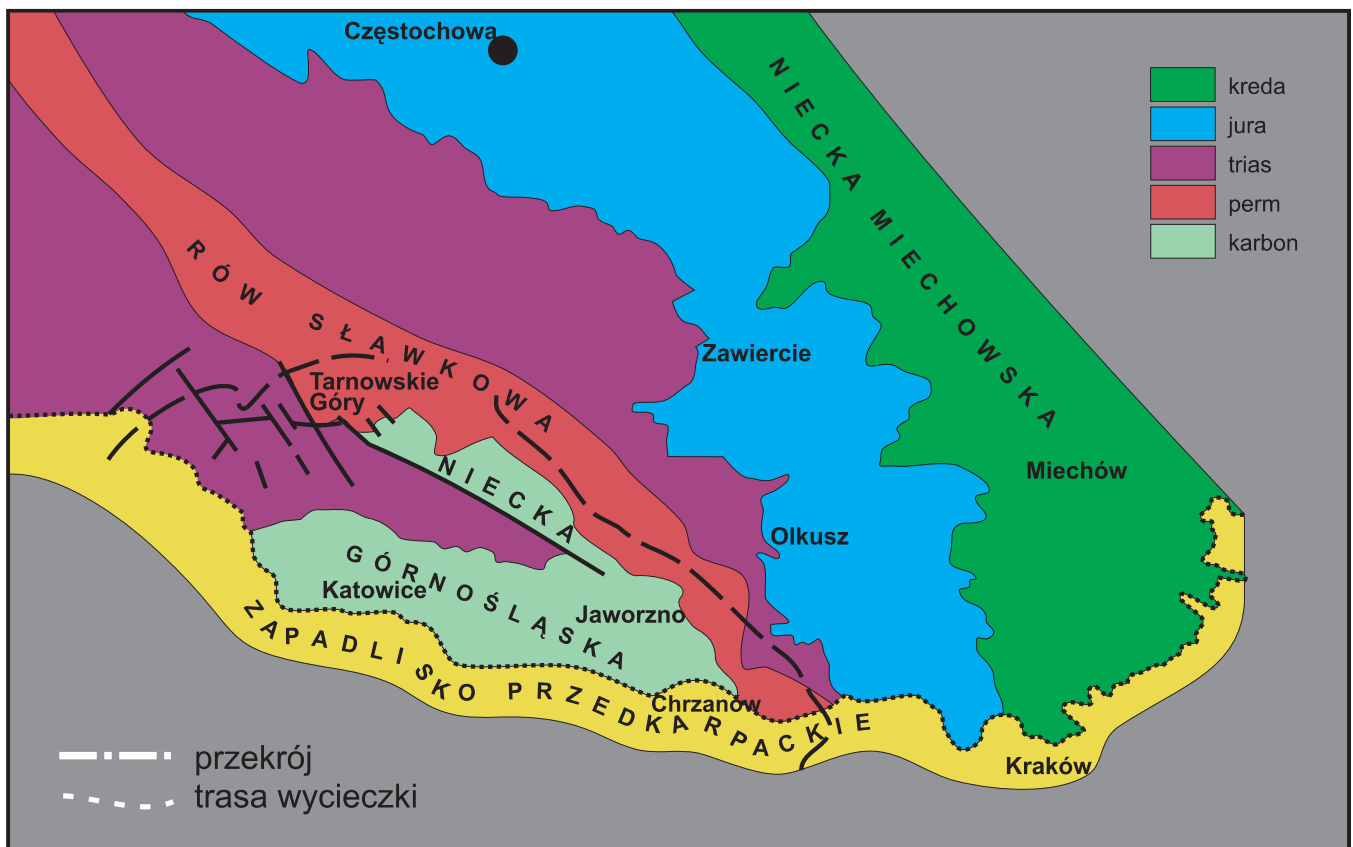
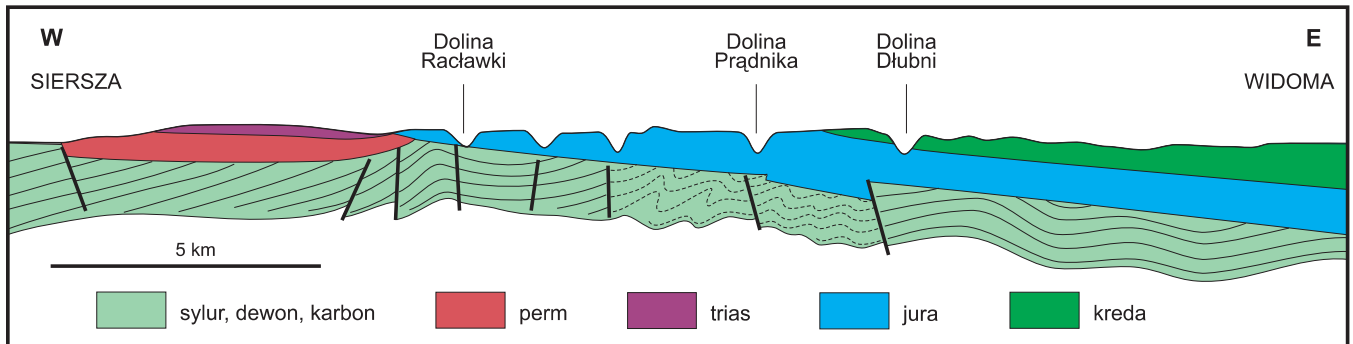


Zadania:

Poniżej przedstawiono uproszczoną mapę geologiczną Wyżyny Krakowsko-Częstochowskiej i Górnego Śląska oraz schematyczny przekrój przez obszar krakowski Wyżyny Krakowsko-Częstochowskiej, z zachodu na wschód (wg R. Gradzińskiego).

1. Zaznacz na mapie geologicznej przybliżony przebieg przekroju, biorąc pod uwagę skały odłaniające się na powierzchni.



2. Na powyższej mapie wrysuj orientacyjnie trasę czterech dni niniejszej wycieczki. Przez jakie główne jednostki stratygraficzne ona przebiega?

.....

.....

.....