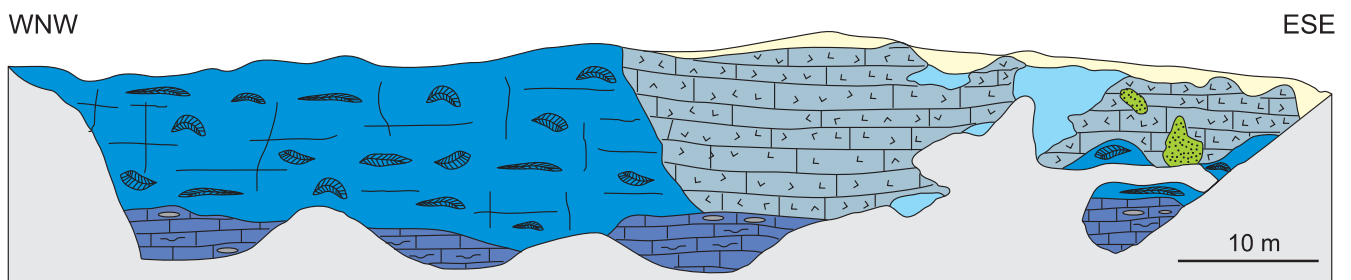


Zadania:

1. Rozpoznaj i zaznacz na zdjęciu struktury i wydzielenia widoczne na rysunku geologicznym



Rysunek geologiczny północnej ściany kamieniołomu „Janina” w Juliance (wg Wierzbowskiego i in., 1992)

- | | | | | | |
|--|----------------------------|--|--|--|------------------------------|
| | wapenie ziarniste, miękkie | | wapenie gąbkowe z kongrecjami krzemionkowymi | | masywne wapienie koralowcowe |
| | wapenie skrzemionkowane | | piaski glaukonitowe i piaskowce | | osady czwartorzędowe |